



3D-LASERSCANNING IM INNEN- UND
AUSSENBEREICH ALS PLANNUNGSGRUNDLAGE
VON DER PUNKTWOLKE ZU CAD-MODELLIERUNG

LASERSCANNING IM INNEN- UND AUSSEN- BEREICH ALS PLANNUNGSGRUNDLAGE

Nach dem 3D-Aufmaß mit dem mobilen Laserscanner lässt sich die dabei entstandene Punktwolke als CAD-Modell für folgende Anwendungsbereiche aufbereiten:

- Grundrisse für die Immobilien
- Bestandspläne für den Bauantrag
- Fassadenaufmaß
- Planungssicherheit & Kontrolle
- BIM-Modelle

Wir teilen die Verarbeitung der Daten und die Verwendung in den entsprechenden Planungsphasen in 3 Levels auf:

LEVEL 1

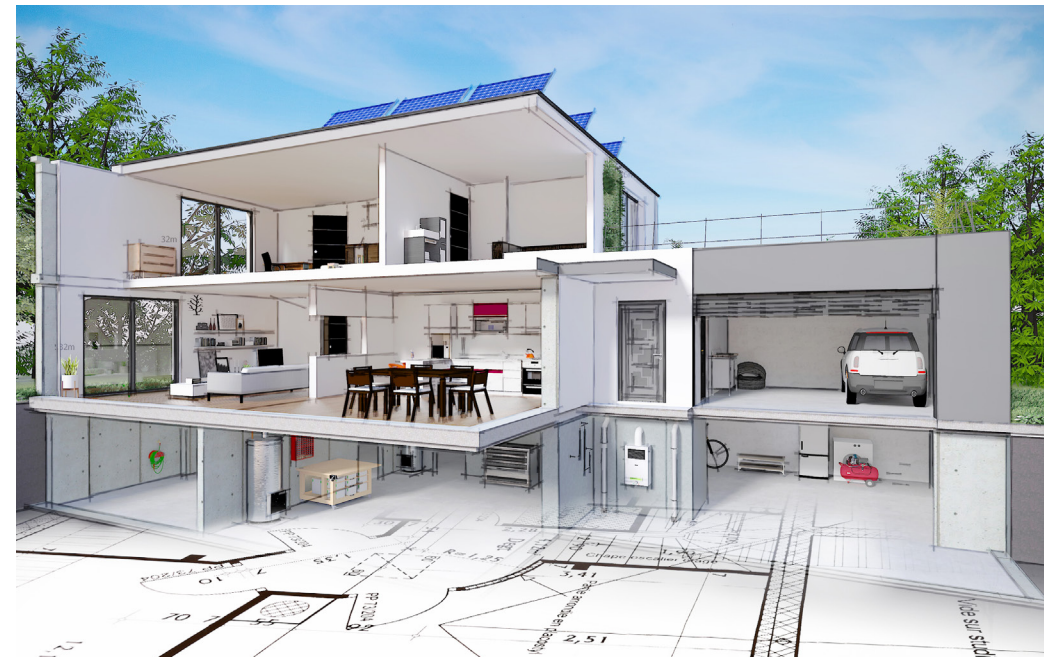
Zweck: Ermittlung der Nutz- & Arbeitsflächen
2D CAD-Planunterlagen

LEVEL 2

Zweck: Entwurf & Bauantrag
3D-CAD-Modell + 2D CAD-Planunterlagen

LEVEL 3

Zweck: Bauantrag & Werkplanung
Detailliertes 3D-CAD-Modell + 2D CAD-Planunterlagen



Wir freuen uns darauf, Sie bei der Umsetzung Ihres Vorhabens zu unterstützen, und stehen Ihnen jederzeit gerne beratend zur Verfügung.

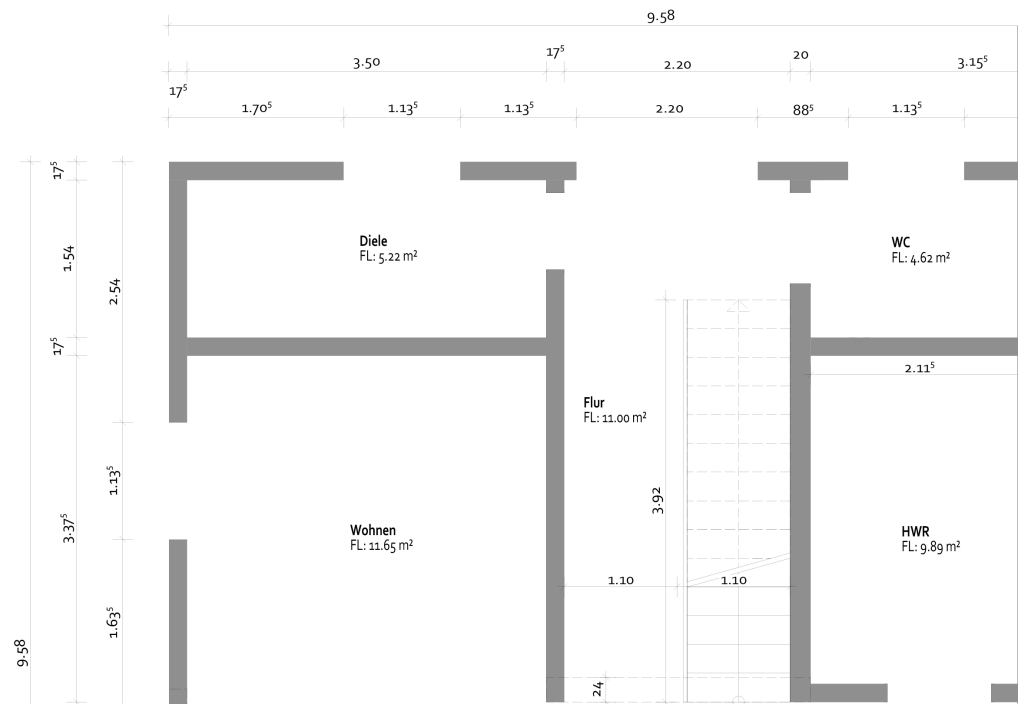
LEVEL 1 - NUTZFLÄCHEN & ARBEITSFLÄCHEN

Die CAD-Daten dienen als Grundlage für die Flächenerfassung von Bauobjekten, zum Beispiel für die Leistungsphase 2 der HOAI - Vorbereitung einer Entwurfsplanung oder als Makler-Grundrisse.

Ihre 2D-Unterlagen beinhalten folgende Punkte:

- Darstellung der Außenwände mit Position und äußerer Abmessung der Fenster und Türen.
- Die Tür- und Fensteröffnungen werden schematisch dargestellt, keine Darstellung von Unterteilungen und Leibungen.
- Die Angaben der NRF, der Raumhöhe sowie Raum-Nutzung werden über den Raumstempel dargestellt.

Die Aufbereitung der erfassten 3D-Laserdaten erfolgt in 2D und wird in folgenden Formaten ausgegeben: PDF, DXF und DWG.

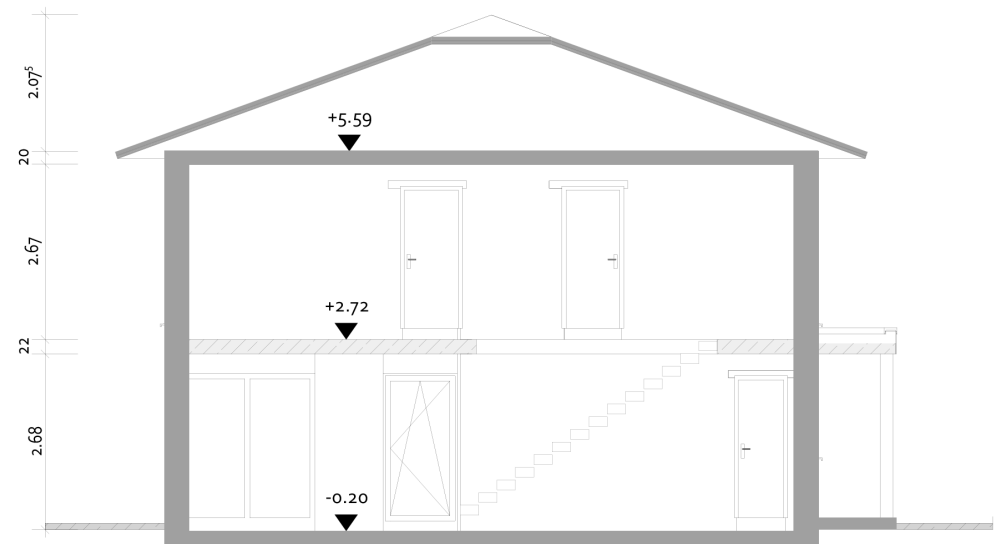
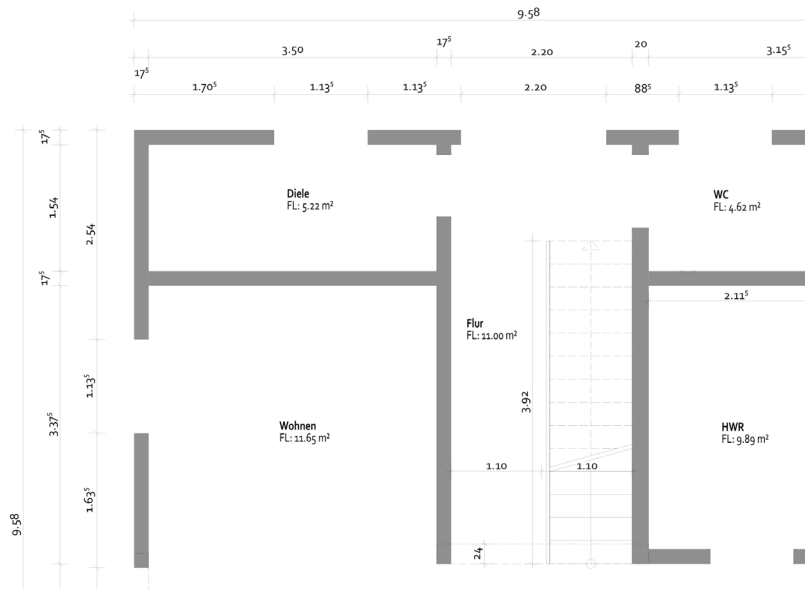


LEVEL 2 - ENTWURF & BAUANTRAG

Aus den gescannten Daten werden CAD-Daten generiert und dienen bei einem Entwurf als Planungsgrundlage für zum Beispiel Umbaumaßnahmen oder Erweiterungsbau. Die CAD-Daten können bei der Leistungsphase 4 der HOAI für Bauantrag/Genehmigungsplanung eingesetzt werden.

Ihre 3D-Unterlagen beinhalten folgende Punkte: Darstellung aller Außen- und Innenwände, vereinfachte Darstellung der Öffnungen - Fenster und Türen, für die Flächenberechnung wichtige Bauelemente werden berücksichtigt.

Das 3D-Modell wird in einem CAD-Programm erstellt und als IFC-Datei exportiert. Grundrisse, Schnitte, Ansichten werden in folgenden Formaten ausgegeben: PDF, DXF und DWG.



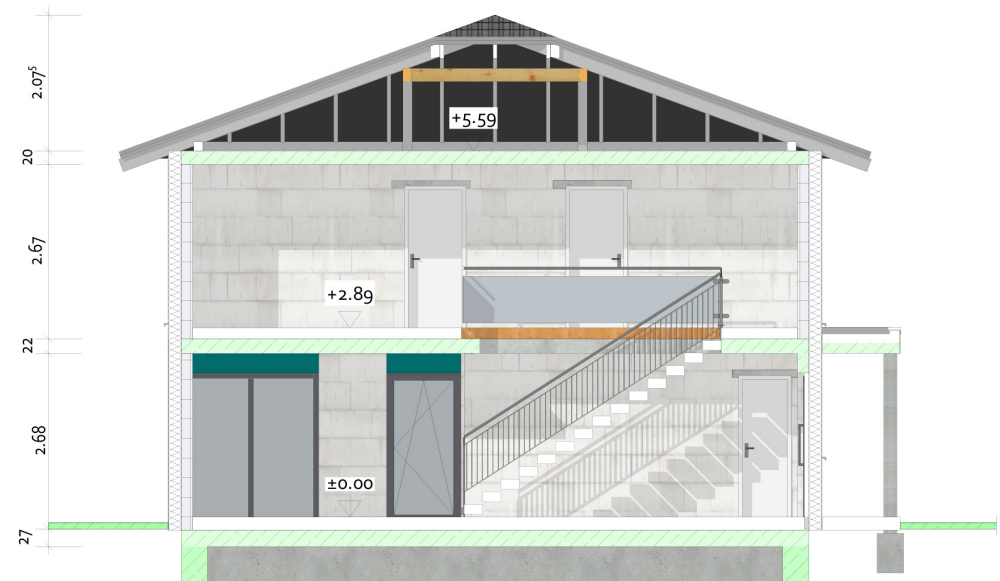
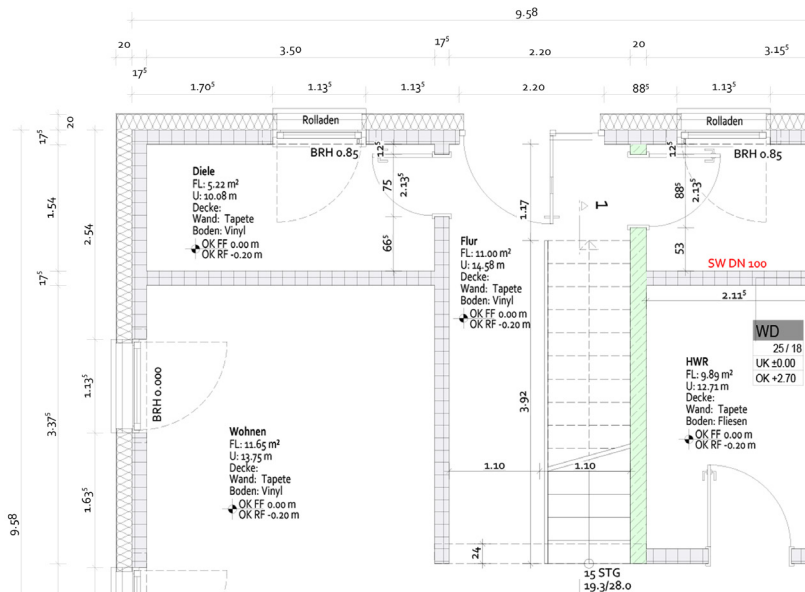
LEVEL 3 - BAUANTRAG & WERKPLANUNG

Die CAD-Daten dienen als Planungsgrundlage bei Umbaumaßnahmen oder Erweiterungsbau und können bei dem Bauantrag und der Werksplanung für die Leistungsphase 5 der HOAI - Ausführungsplanung eingesetzt werden.

Ihre 3D-Unterlagen beinhalten folgende Punkte:

Detaillierte Darstellung aller Außen- und Innenwände, aller sichtbaren Elemente sowie Darstellung der Öffnungen - Fensterlaibungen, Öffnungsart, Heizkörpernischen, Fensterbank, etc. Bauteilverformungen werden annähernd verformungsgerecht abgebildet.

Vollständiges detailliertes 3D-Modell wird in einem CAD-Programm erstellt und als IFC-Datei exportiert. Grundrisse, Schnitte, Ansichten werden in folgenden Formaten ausgegeben: PDF, DXF und DWG.



EPU ARCHITEKTEN



EPU BRANDSCHUTZ



EPU IMMOBILIEN



EPU SACHVERSTAND



EPU PROJEKT



EPU GRUPPE

Bandelstraße 2
32756 Detmold

+49 5231 616625-100
info@epu-gruppe.de

www.epu-gruppe.de